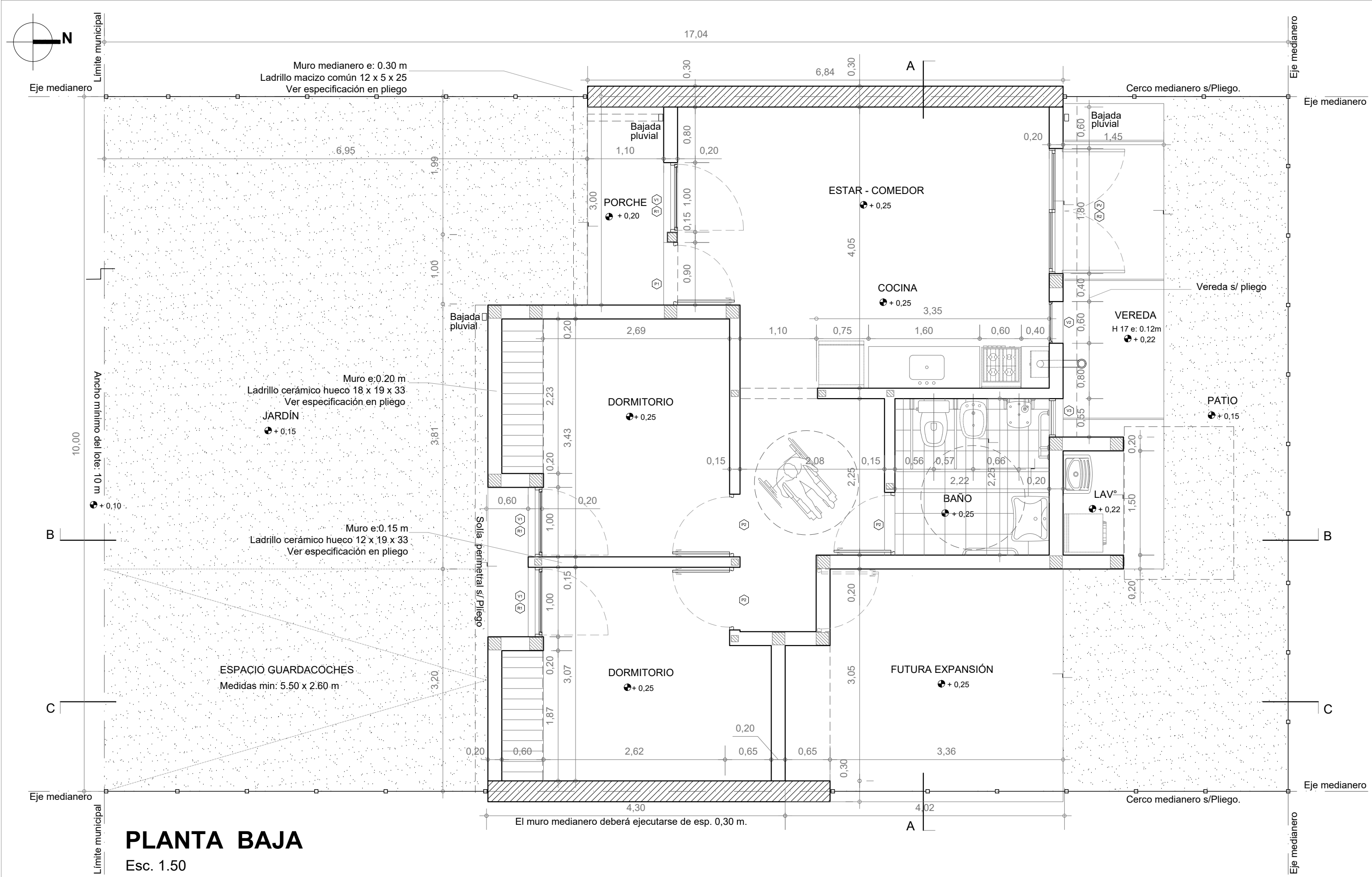
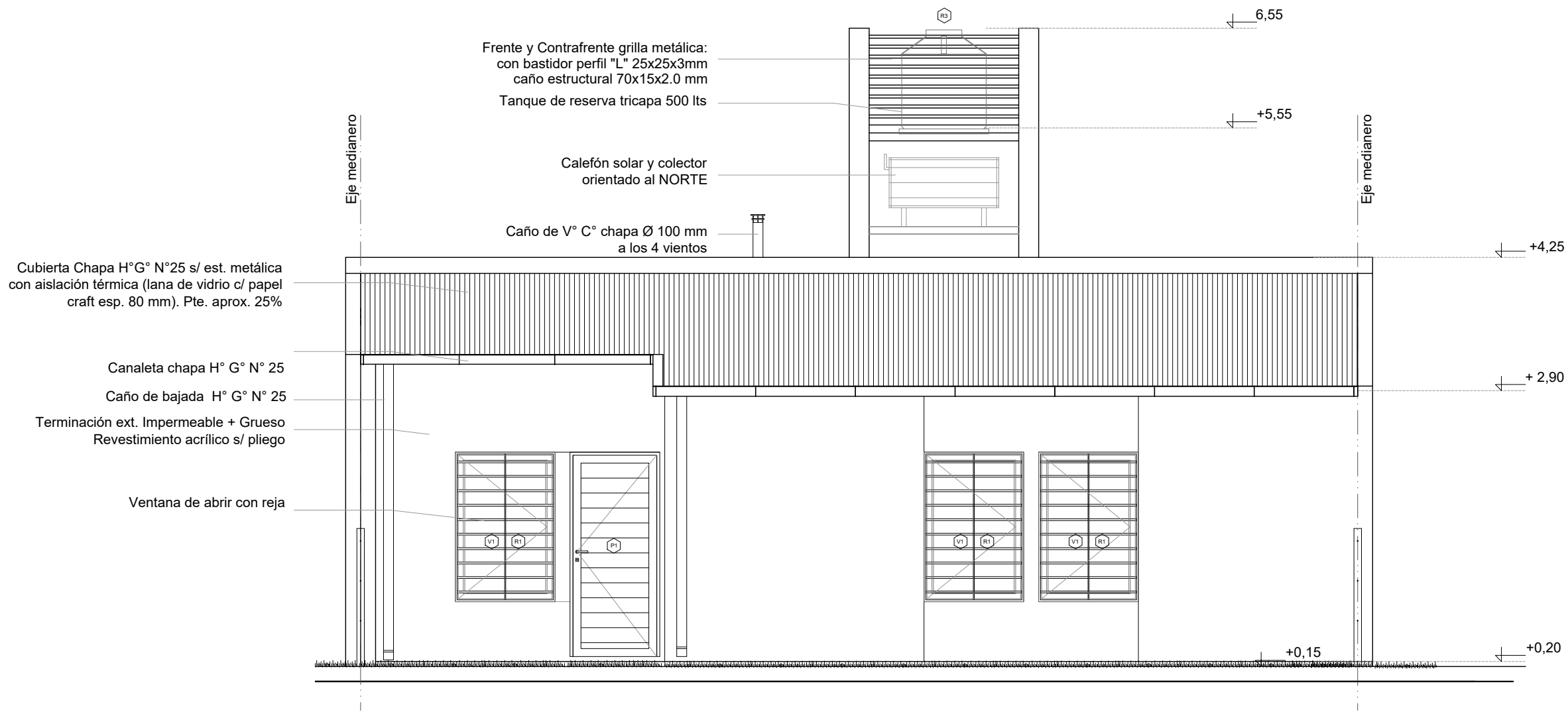


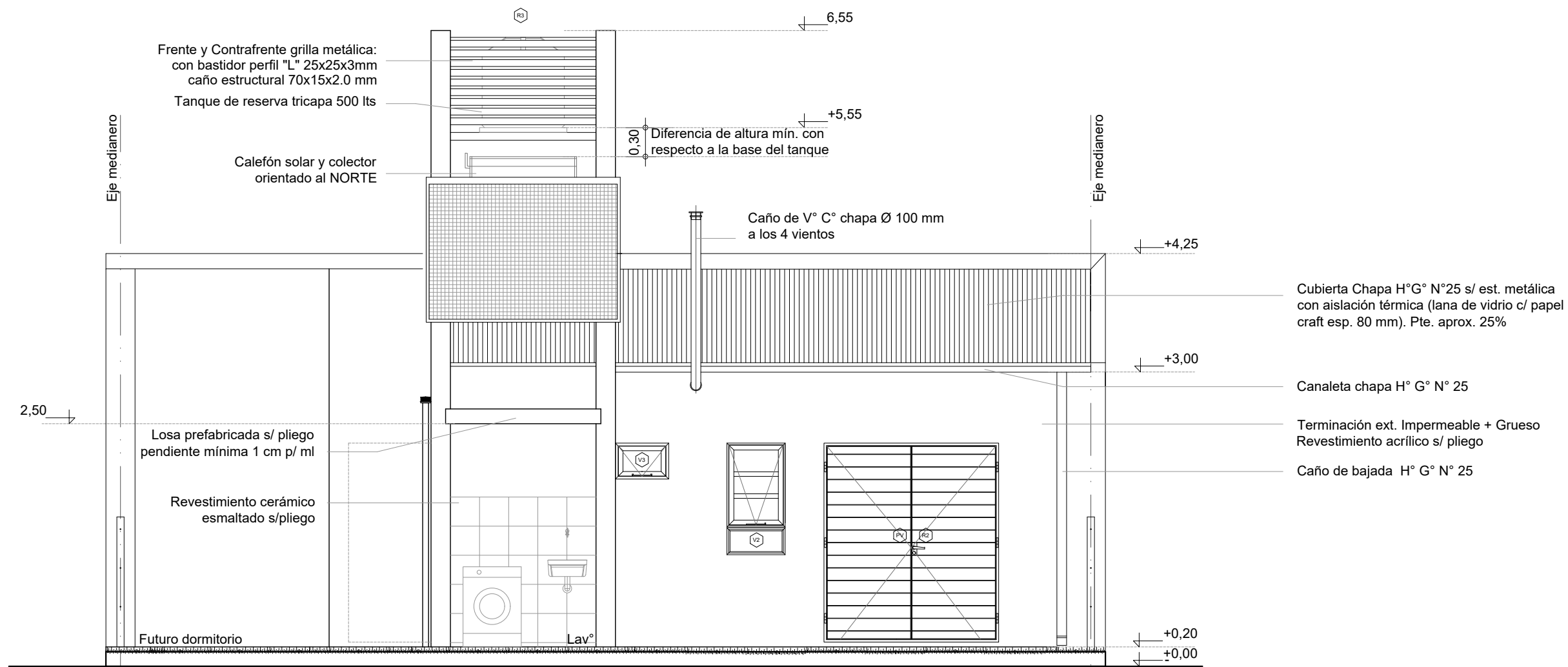
01





FACHADA

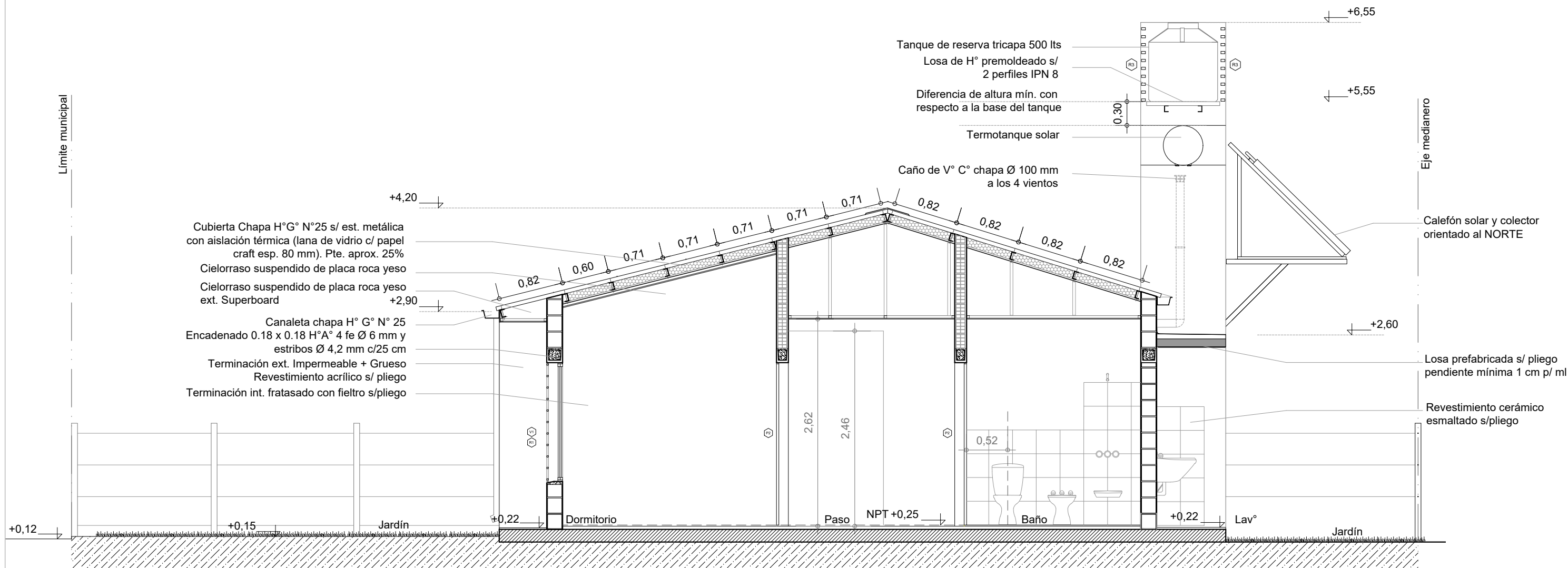
Esc. 1.50



CONTRAFACHADA

Esc. 1.50

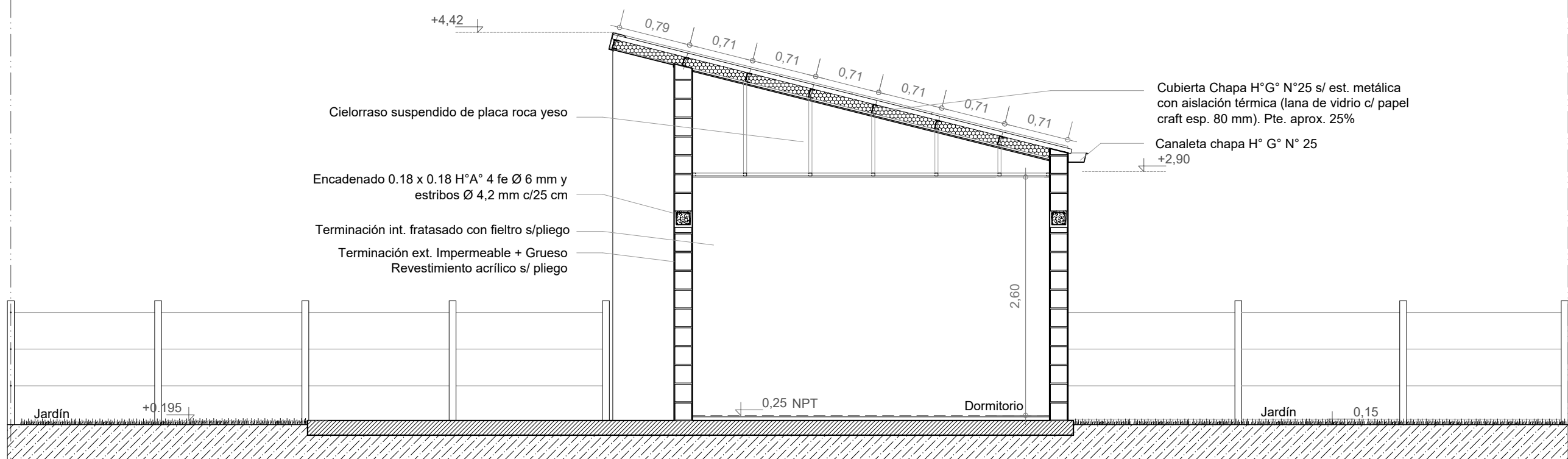




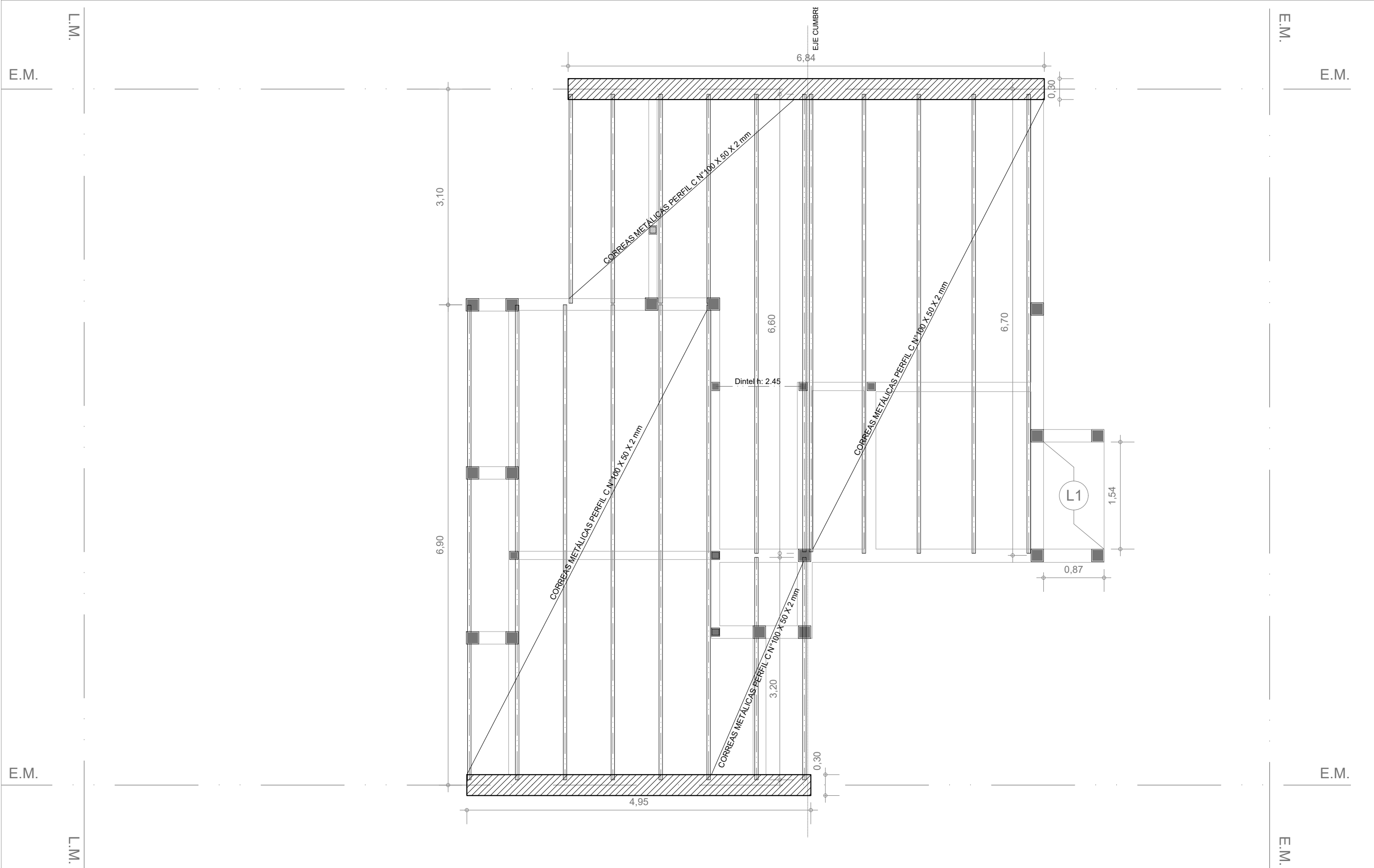
CORTE B-B
Esc. 1.50

Eje medianero

Límite municipal

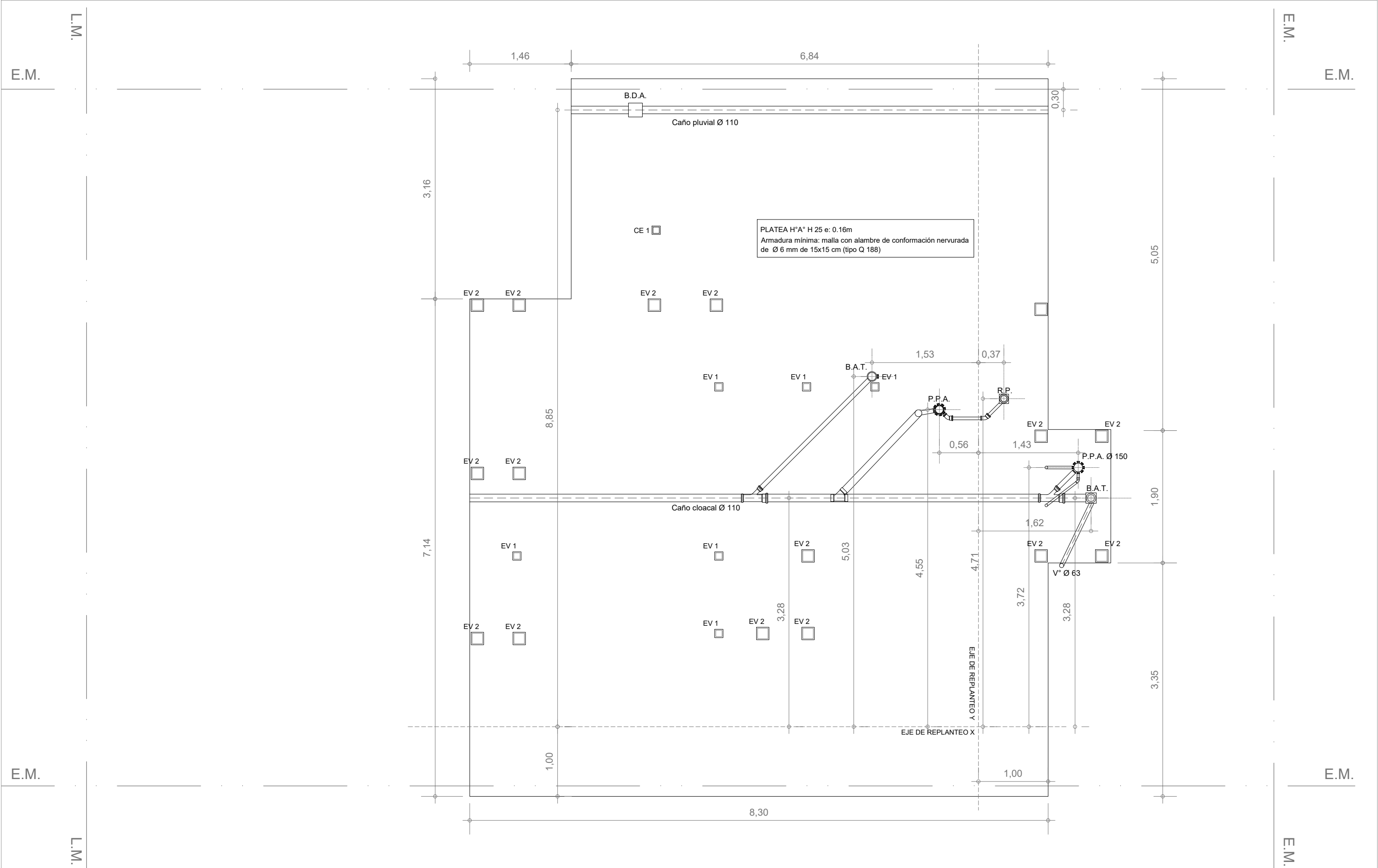


CORTE C-C
Esc. 1.50



ESTRUCTURA S/PLANTA BAJA
Esc. 1.50





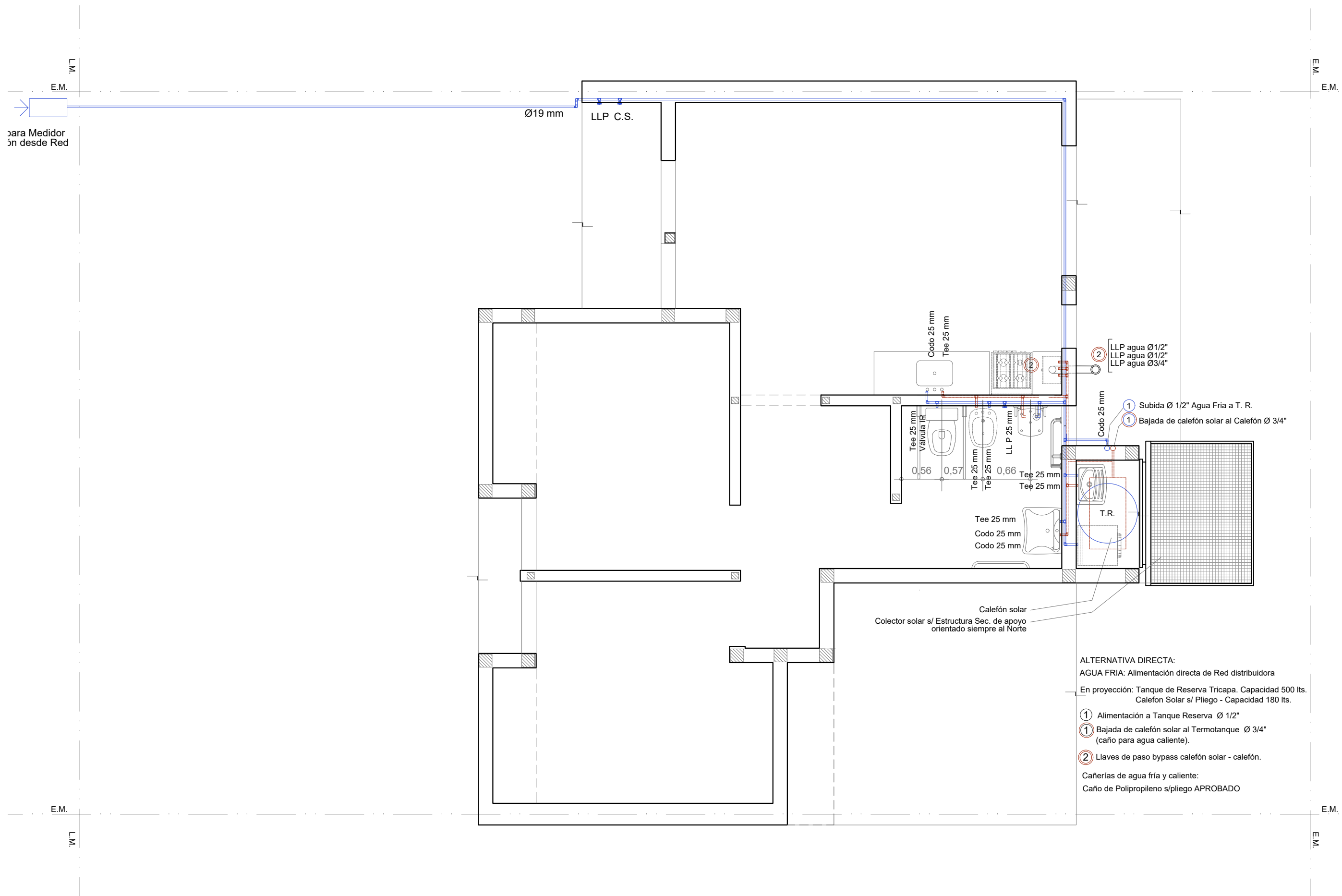
PLATEA - Instalación pluvial y cloacal

Esc. 1.50

INSTALACIÓN PLUVIO CLOACAL

Esc. 1.50

Santa Fe
Provincia



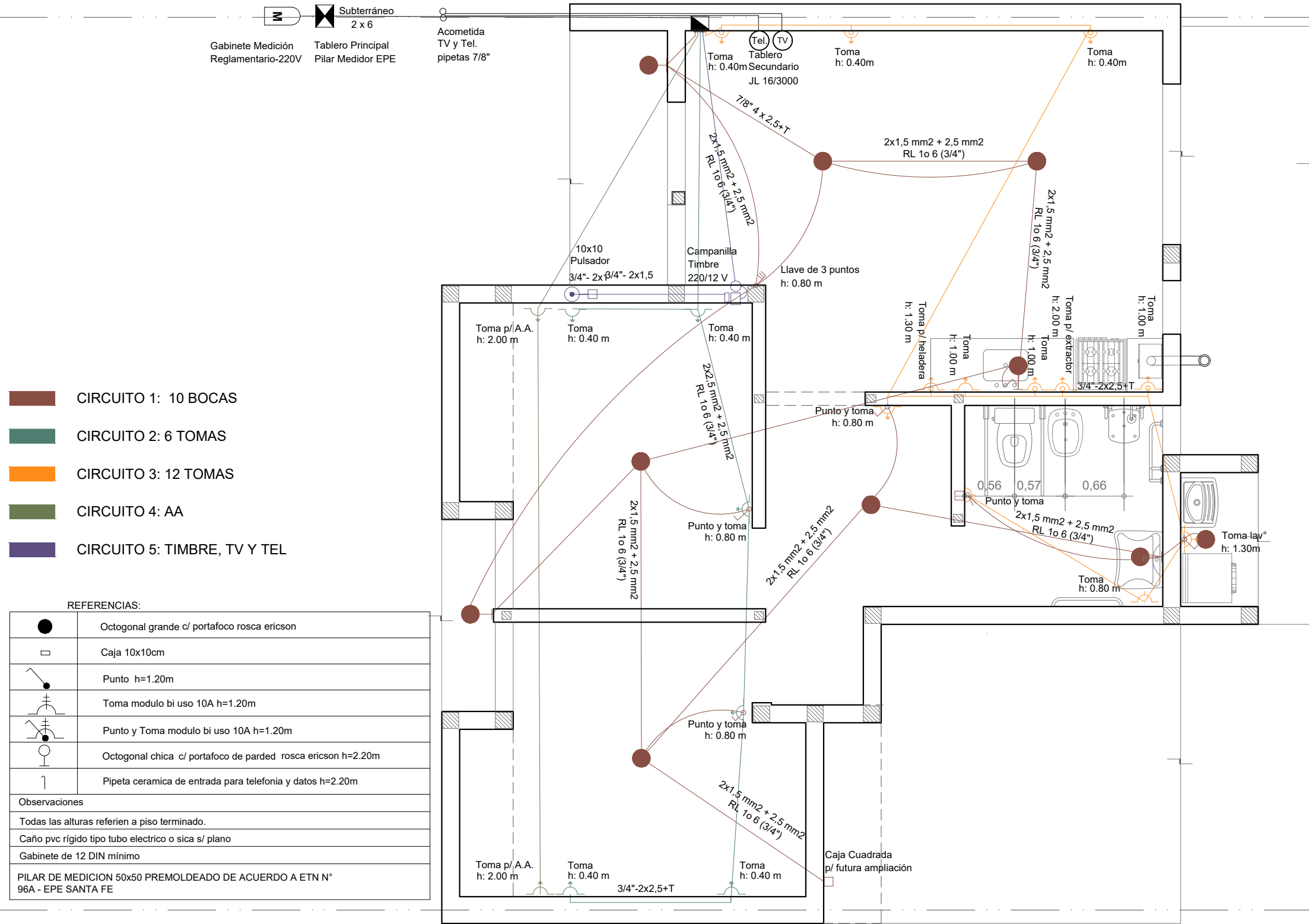
INSTALACIÓN AGUA

Esc. 1.50

ALTERNATIVA DIRECTA:
AGUA FRÍA: Alimentación directa de Red distribuidora
En proyección: Tanque de Reserva Tricapa. Capacidad 500 lts.
Calefon Solar s/ Pliego - Capacidad 180 lts.

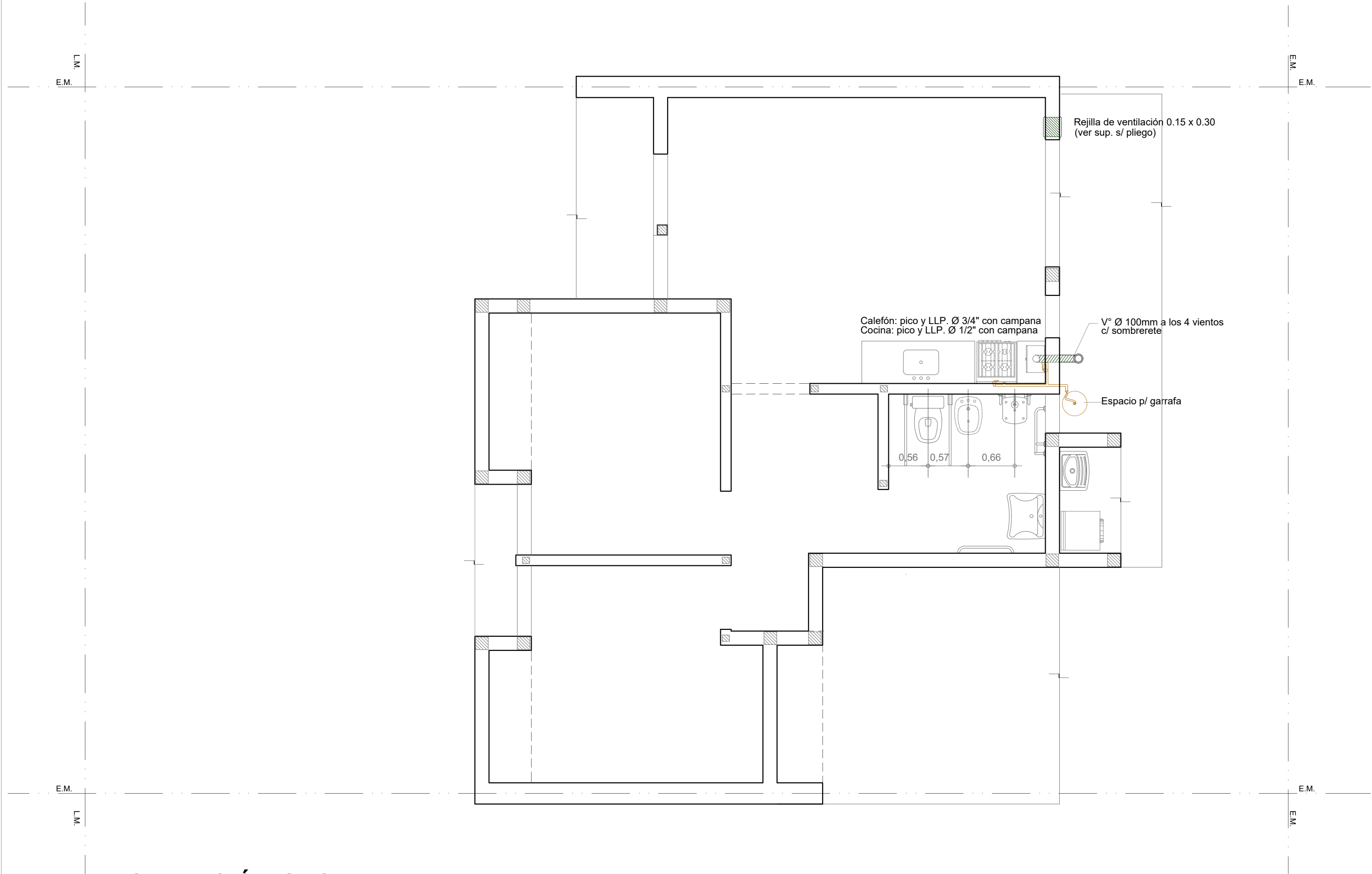
① Alimentación a Tanque Reserva Ø 1/2"
① Bajada de calefón solar al Termotanque Ø 3/4"
(caño para agua caliente).
② Llaves de paso bypass calefón solar - calefón.

Cañerías de agua fría y caliente:
Caño de Polipropileno s/pliego APROBADO



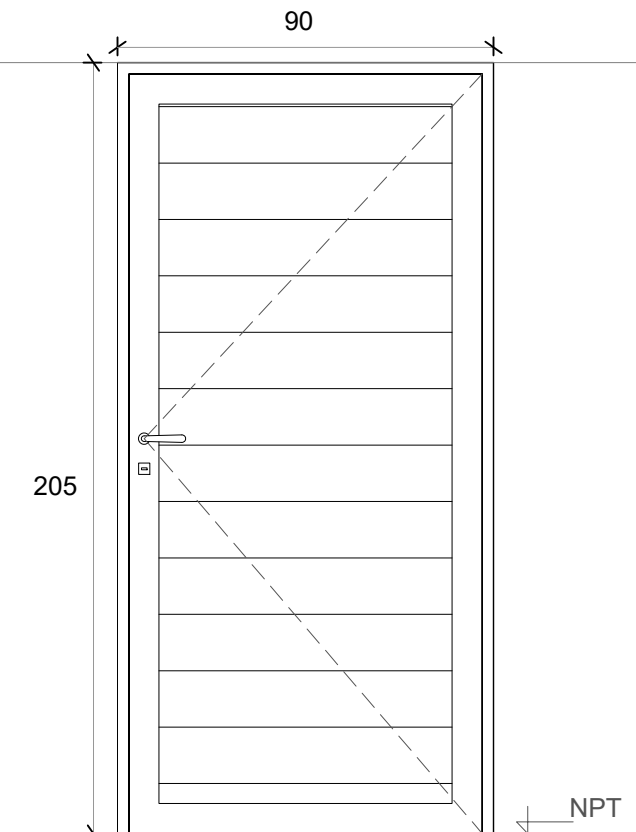
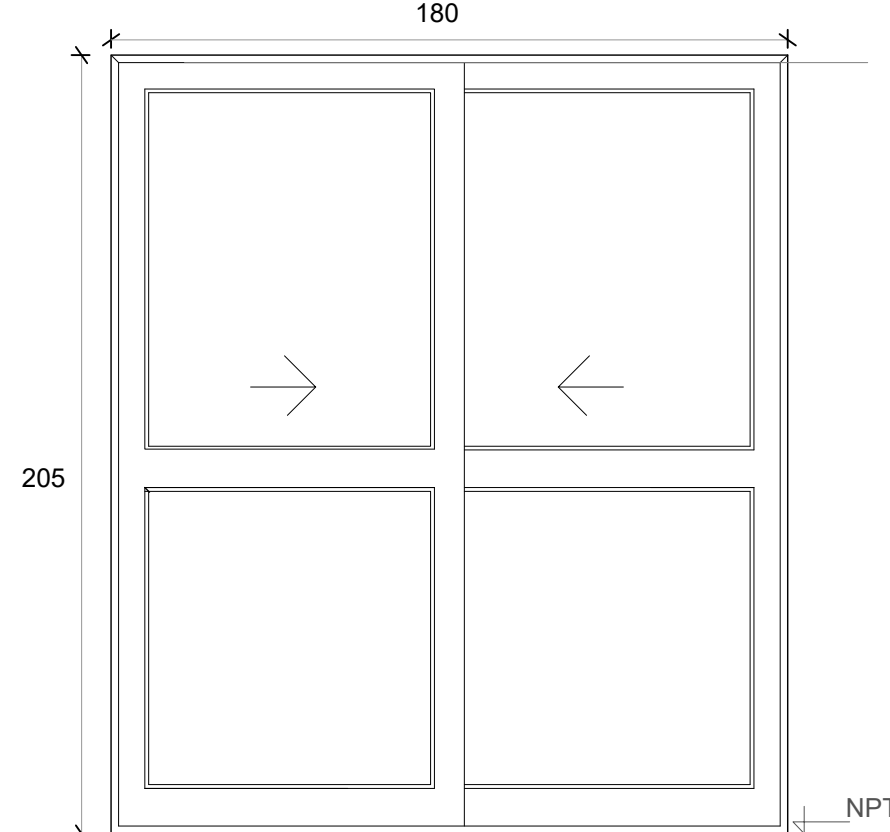
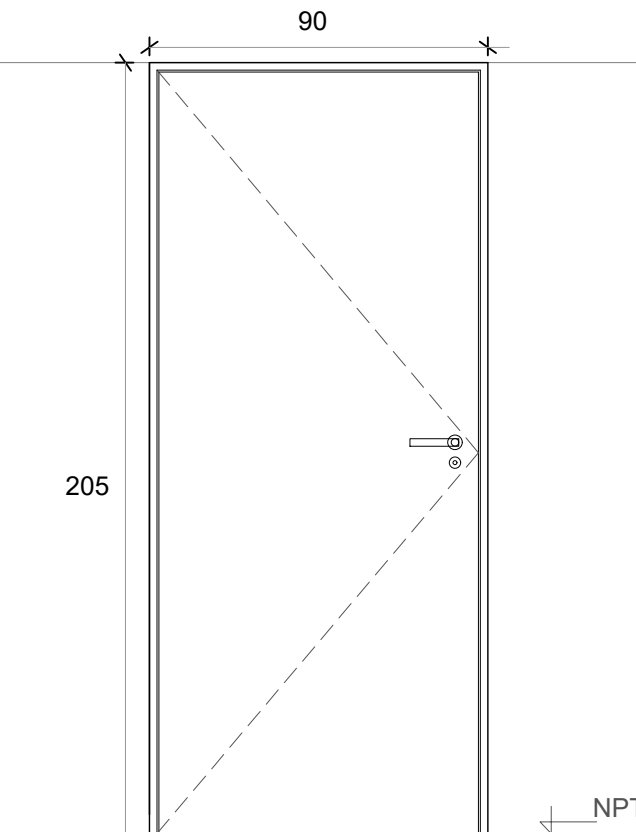
INSTALACIÓN ELÉCTRICA

Esc. 1.50

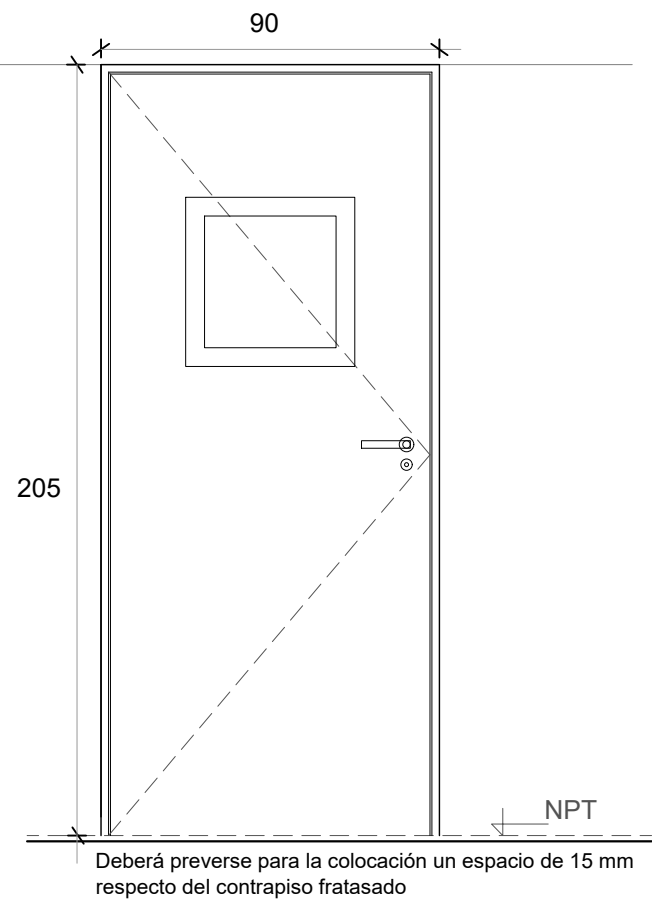


INSTALACIÓN GAS

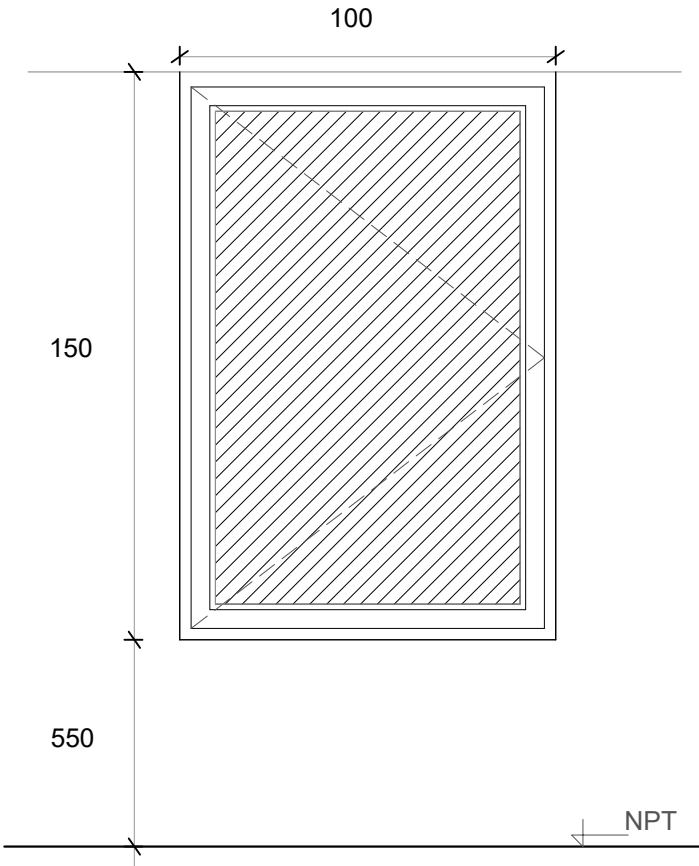
Esc. 1.50

<div>P1</div> <div>PUERTA PPAL.</div>	<div>PV</div> <div>PUERTA VENTANA VCD</div>	<div>P2</div> <div>PUERTA DORMITORIO VCD</div>
<div><p>Deberá preverse para la colocación un espacio de 15 mm respecto del contrapiso fratasado</p></div>	<div><p>Deberá preverse para la colocación un espacio de 15 mm respecto del contrapiso fratasado</p></div>	<div><p>Deberá preverse para la colocación un espacio de 15 mm respecto del contrapiso fratasado</p></div>
<div>Denominación</div> <div>P01 Ingreso</div>	<div>Denominación</div> <div>PV Comedor</div>	<div>Denominación</div> <div>P02 Dormitorios</div>
<div>Descripción</div> <div>Puerta de abrir Herrero o similiar</div>	<div>Descripción</div> <div>2 hojas vidrieras corredizas</div>	<div>Descripción</div> <div>Puerta placa de madera</div>
<div>Cantidad</div> <div>1</div>	<div>Cantidad</div> <div>1</div>	<div>Cantidad</div> <div>3</div>
<div>Hoja</div> <div>Aluminio color blanco</div>	<div>Hoja</div> <div>Vidriada</div>	<div>Hoja</div> <div>Placa de madera, de 40 mm. Enchapada Costillas de pino de 10 mm c/ 90 mm</div>
<div>Marco</div> <div>Aluminio color blanco</div>	<div>Marco</div> <div>Aluminio color blanco. 5 guías</div>	<div>Marco</div> <div>Aluminio</div>
<div>Vidrio</div> <div>-</div>	<div>Vidrio</div> <div>Float 4 mm incoloro</div>	<div>Vidrio</div> <div>-</div>
<div>Herrajes</div> <div>Cerradura tipo doble paleta standard marca "CANDEX", "TEACHE"</div>	<div>Herrajes</div> <div>-</div>	<div>Herrajes</div> <div>Cerradura común con pestillo y llave, con bocallave y boca manija</div>
<div>Pintura</div> <div>-</div>	<div>Pintura</div> <div>-</div>	<div>Pintura</div> <div>-</div>

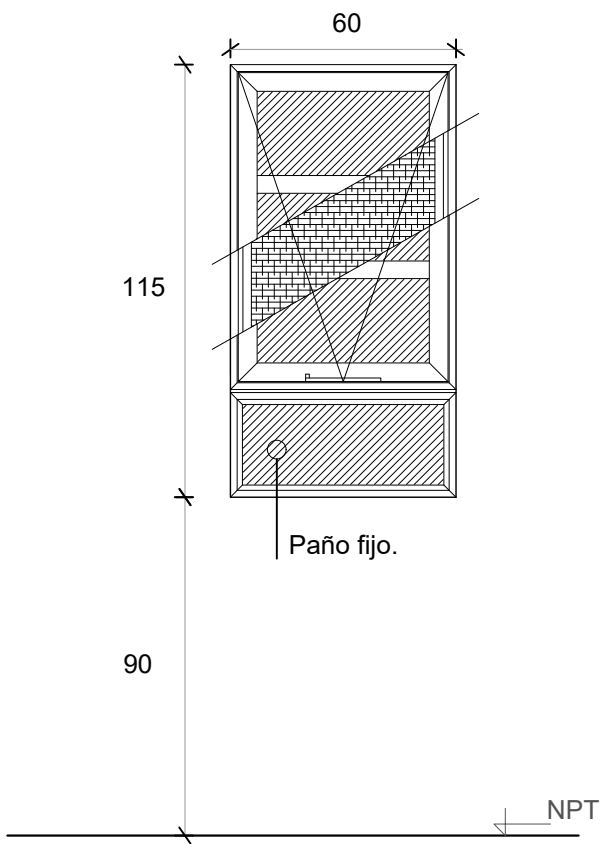
P3 PUERTA BAÑO VCD



V1 VENTANA DE ABRIR



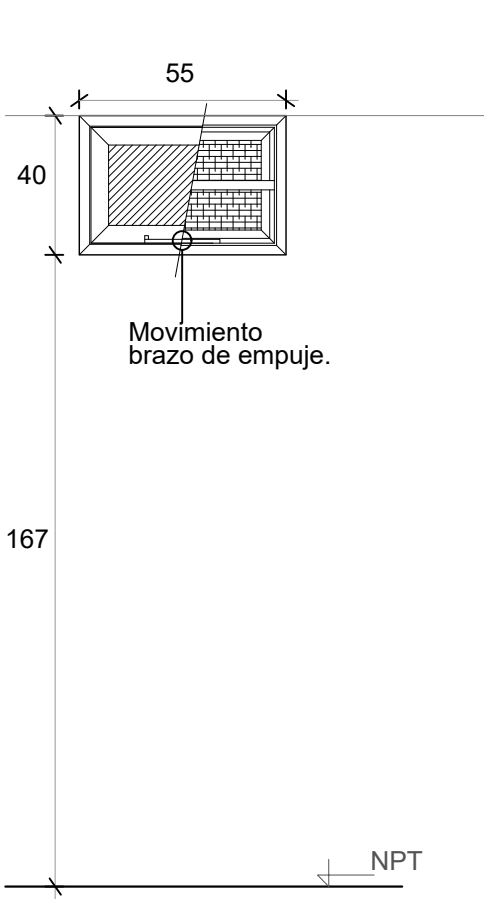
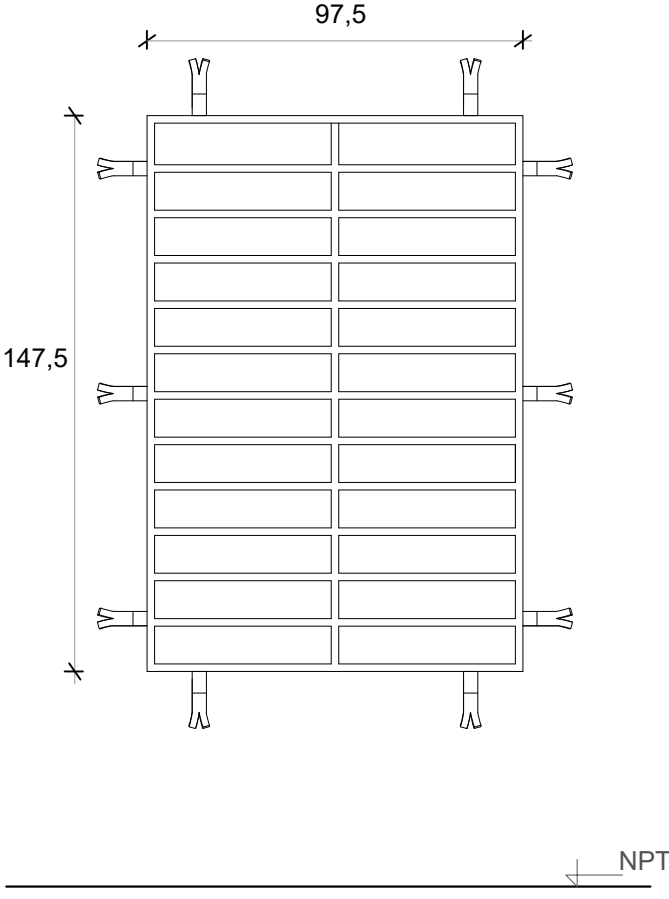
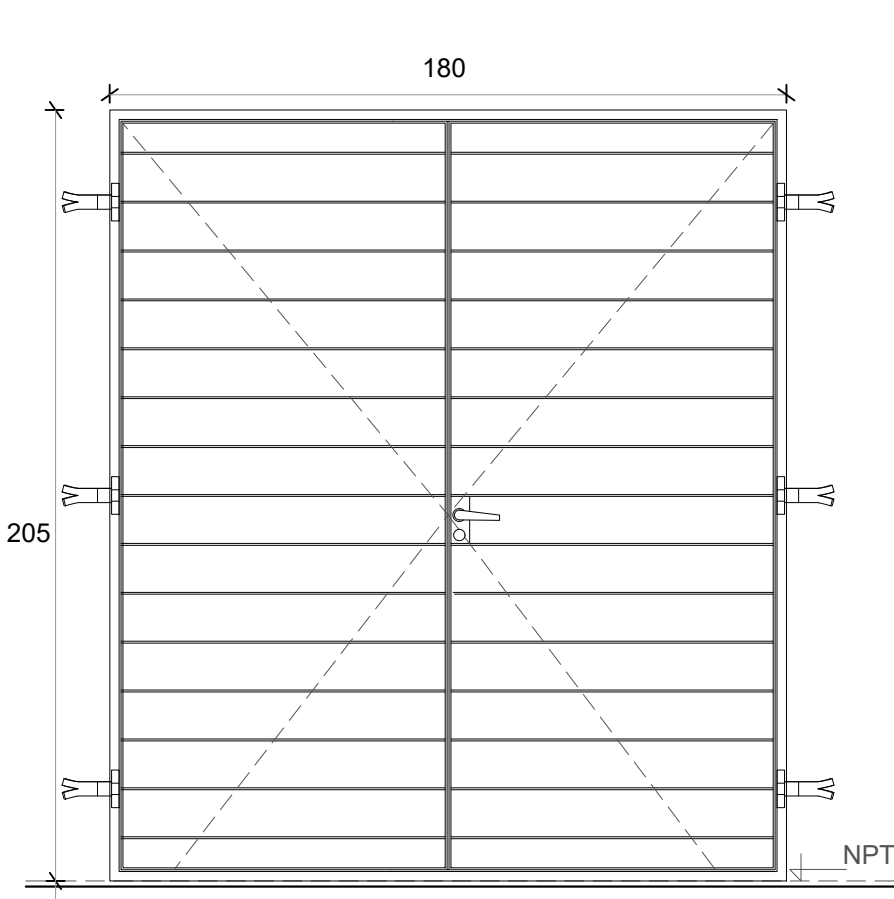
V2 VENTANA COCINA



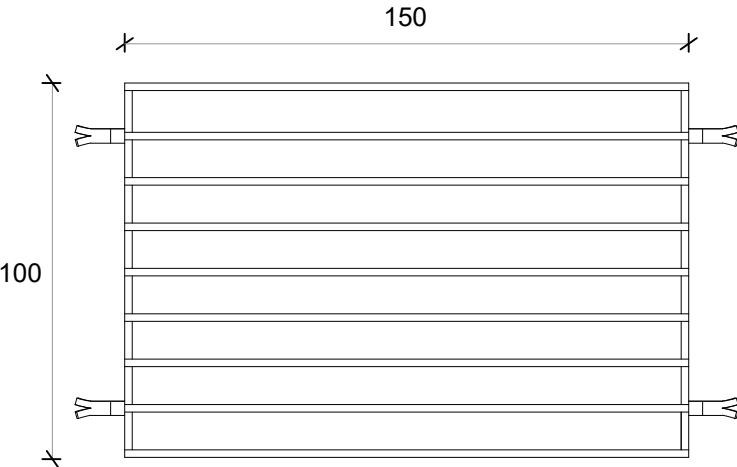
Denominación	P3 Puerta baño
Descripción	Puerta placa de madera c/ paño vidriado translúcido
Cantidad	1
Hoja	Placa de madera, de 40 mm. Enchapada
Marco	Costillas de pino de 10 mm c/ 90 mm Aluminio
Vidrio	Paño de 0,45 x 0,45 m
Herrajes	Cerradura común con pestillo y llave, con bocallave y boca manija
Pintura	-

Denominación	V01 Comedor y Dormitorio
Descripción	Ventana corrediza de dos hojas de aluminio color blanco
Cantidad	3
Hoja	Aluminio
Marco	Aluminio. 5 guías para recibir oscurecimiento
Vidrio	Float 4 mm incoloro
Herrajes	-
Pintura	-

Denominación	V2 Cocina
Descripción	Ventana proyectante con brazo de empuje Paño fijo inferior
Cantidad	1
Hoja	Aluminio
Marco	Aluminio
Vidrio	Float 4 mm incoloro
Herrajes	-
Pintura	-

<div><div><div><div><div><div></div><div>V3</div></div><div>VENTILUZ ABATIBLE</div></div></div><div></div></div></div>	<div><div><div><div><div></div><div>R1</div></div><div>REJA FRENTE</div></div></div><div></div></div>	<div><div><div><div><div></div><div>R2</div></div><div>REJA PV VCD</div></div></div><div></div></div>
<div><div>Denominación</div><div>V2 Baño</div></div>	<div><div>Denominación</div><div>R1 Dormitorios y Estar</div></div>	<div><div>Denominación</div><div>R2 Puerta ventana</div></div>
<div><div>Descripción</div><div>Ventana abatible c/ brazo empuje línea</div></div>	<div><div>Descripción</div><div>Reja de planchuela y barras macizas horizontales</div></div>	<div><div>Descripción</div><div>Reja de abrir</div></div>
<div><div>Cantidad</div><div>1</div></div>	<div><div>Cantidad</div><div>3</div></div>	<div><div>Cantidad</div><div>1</div></div>
<div><div>Hoja</div><div>Aluminio</div></div>	<div><div>Hoja</div><div>Barras macizas horizontales diám. 3 / 8 " horizontales de 0,975x 1,475m</div></div>	<div><div>Hoja</div><div>Barras macizas horizontales diám. 3 / 8 " horizontales de 0,975x 1,475m</div></div>
<div><div>Marco</div><div>Aluminio</div></div>	<div><div>Marco</div><div>Planchuela perimetral 3 x 25 mm</div></div>	<div><div>Marco</div><div>Planchuela perimetral 3 x 25 mm</div></div>
<div><div>Vidrio</div><div>Float 4 mm incoloro</div></div>	<div><div>Vidrio</div><div>-</div></div>	<div><div>Vidrio</div><div>-</div></div>
<div><div>Herrajes</div><div>-</div></div>	<div><div>Herrajes</div><div>-</div></div>	<div><div>Herrajes</div><div>Cerradura doble paleta standard, manija doble balancín de alumnio ext. con bocallave y bocamanija del mismo material y bisagras de aluminio</div></div>
<div><div>Pintura</div><div>-</div></div>	<div><div>Pintura</div><div>Blanco</div></div>	<div><div>Pintura</div><div>Blanco</div></div>

R3 REJA FRENTE TANQUE



Denominación	R3 Tanque
Descripción	Reja de abrir
Cantidad	2
Hoja	Barras macizas horizontales diám. 3 /8 " horiz. de 0,975x 1,475m
Marco	Planchuela perimetral 3 x 25 mm
Vidrio	-
Herrajes	-
Pintura	Blanco